



**PRÉFET
DU PAS-DE-CALAIS**

*Liberté
Égalité
Fraternité*

**Cartes de bruit
stratégique de la
4ème échéance de la
directive 2002/49/CE**

**Réseau
ferroviaire**

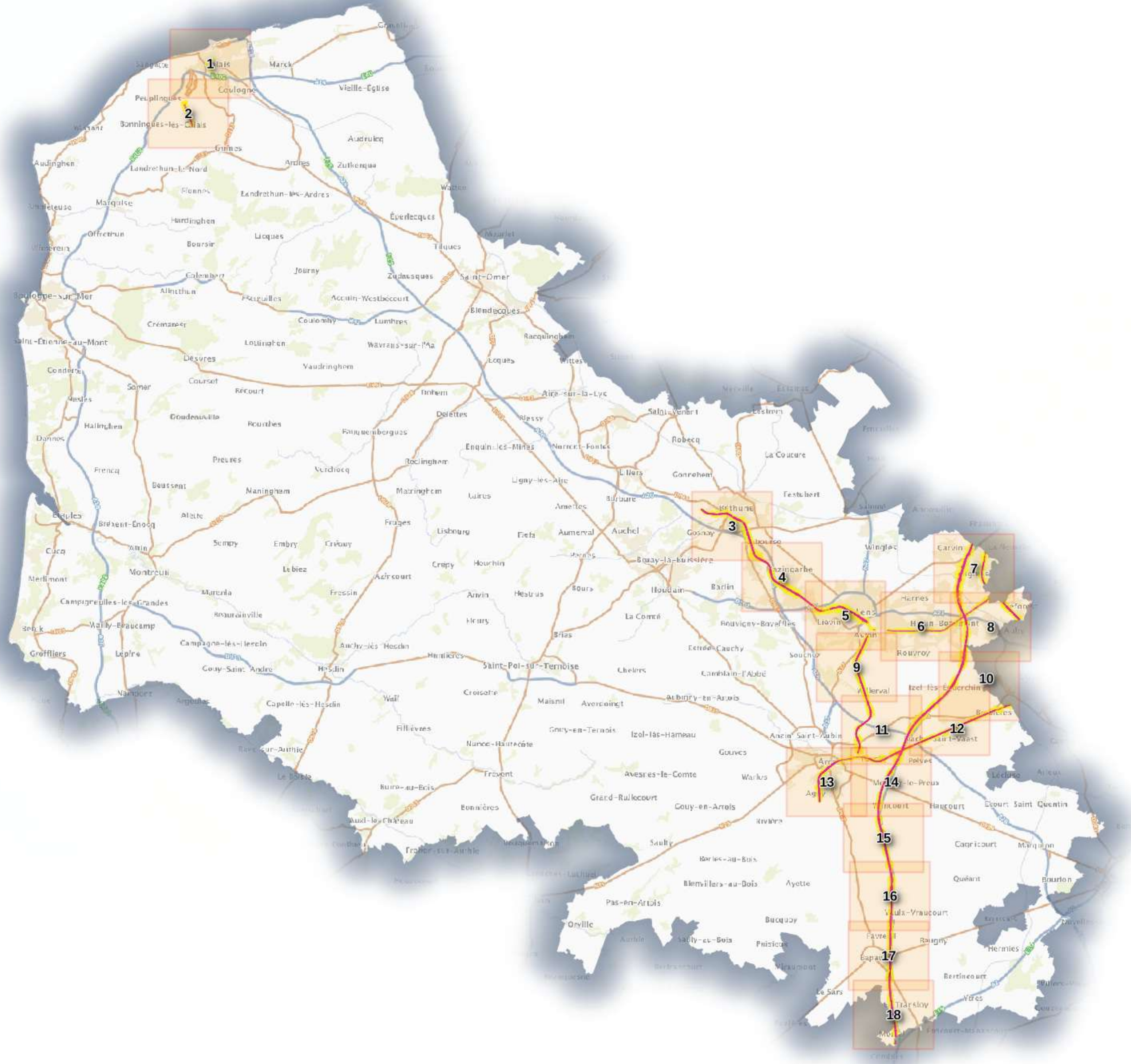
**Atlas
cartographique**

Janvier 2023

0 10 20 km

**Direction départementale
des territoires et de la mer
du Pas-de-Calais**

Réalisation : MCSIG
Source : DDTM 62
CEREMA
BD Topo, © IGN
Date : 20 janvier 2023
Référence : 2023-018





**PRÉFET
DU PAS-DE-CALAIS**

*Liberté
Égalité
Fraternité*

**Cartes de bruit
stratégique de la
4ème échéance de la
directive 2002/49/CE**

**Réseau
ferroviaire**

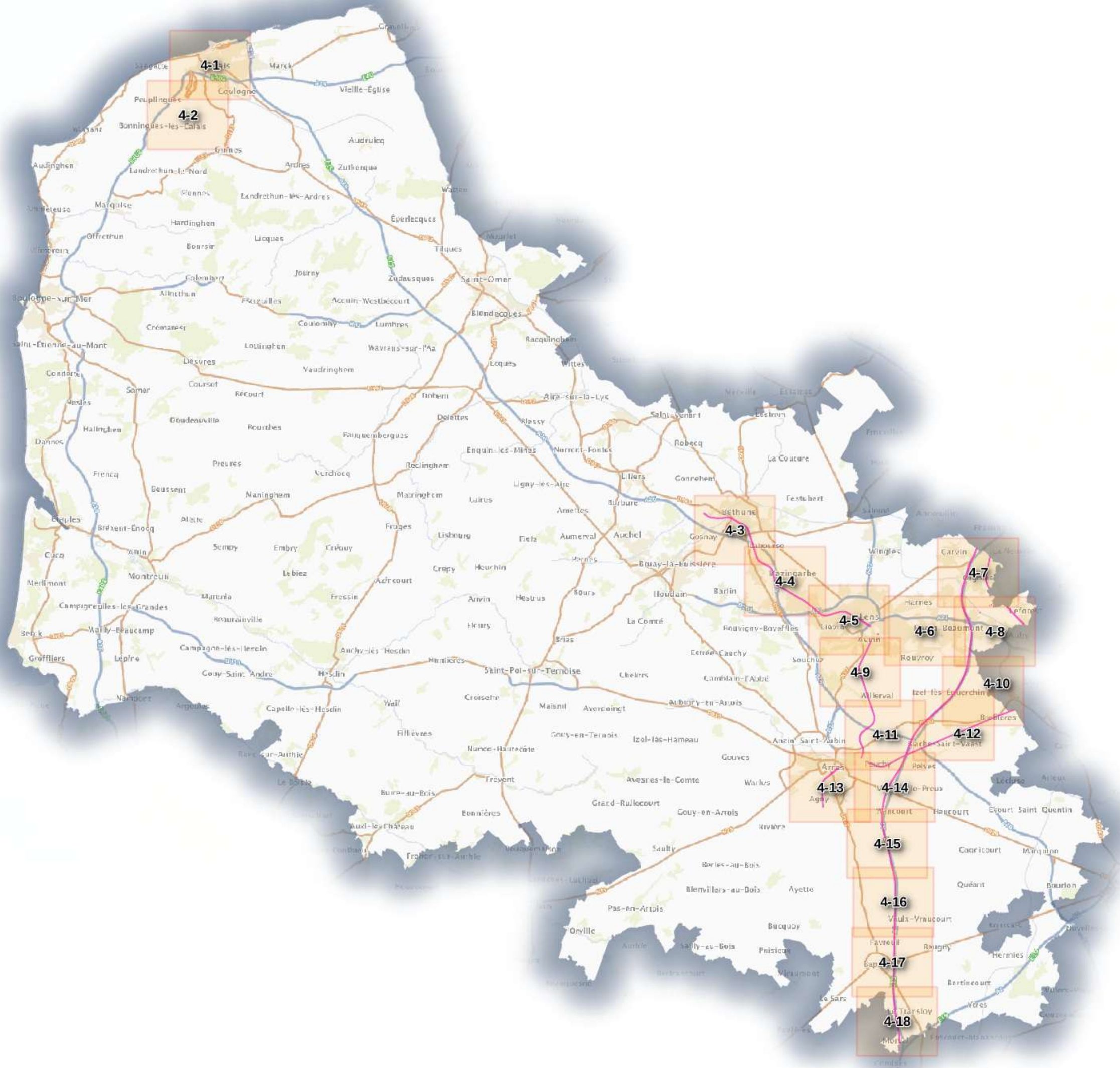
**Plan d'assemblage
Type C - Ln**

Janvier 2023

0 10 20 km

**Direction départementale
des territoires et de la mer
du Pas-de-Calais**

Réalisation : MCSIG
Source : DDTM 62
CEREMA
BD Topo, © IGN
Date : 20 janvier 2023
Référence : 2023-018





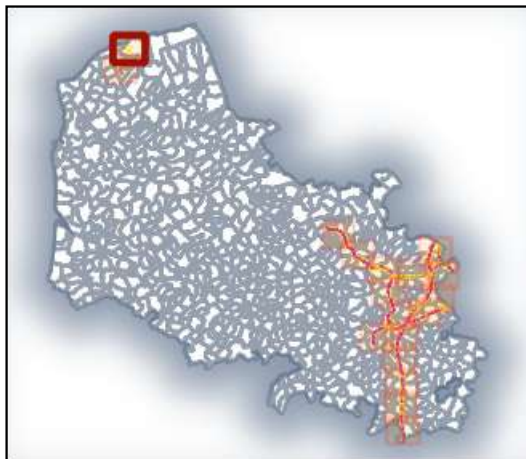
PRÉFET DU PAS-DE-CALAIS

Liberté
Égalité
Fraternité

Carte de bruit stratégique
de la 4ème échéance
de la directive 2002/49/CE

Réseau ferroviaire
Type C - Ln

Planche 4-1

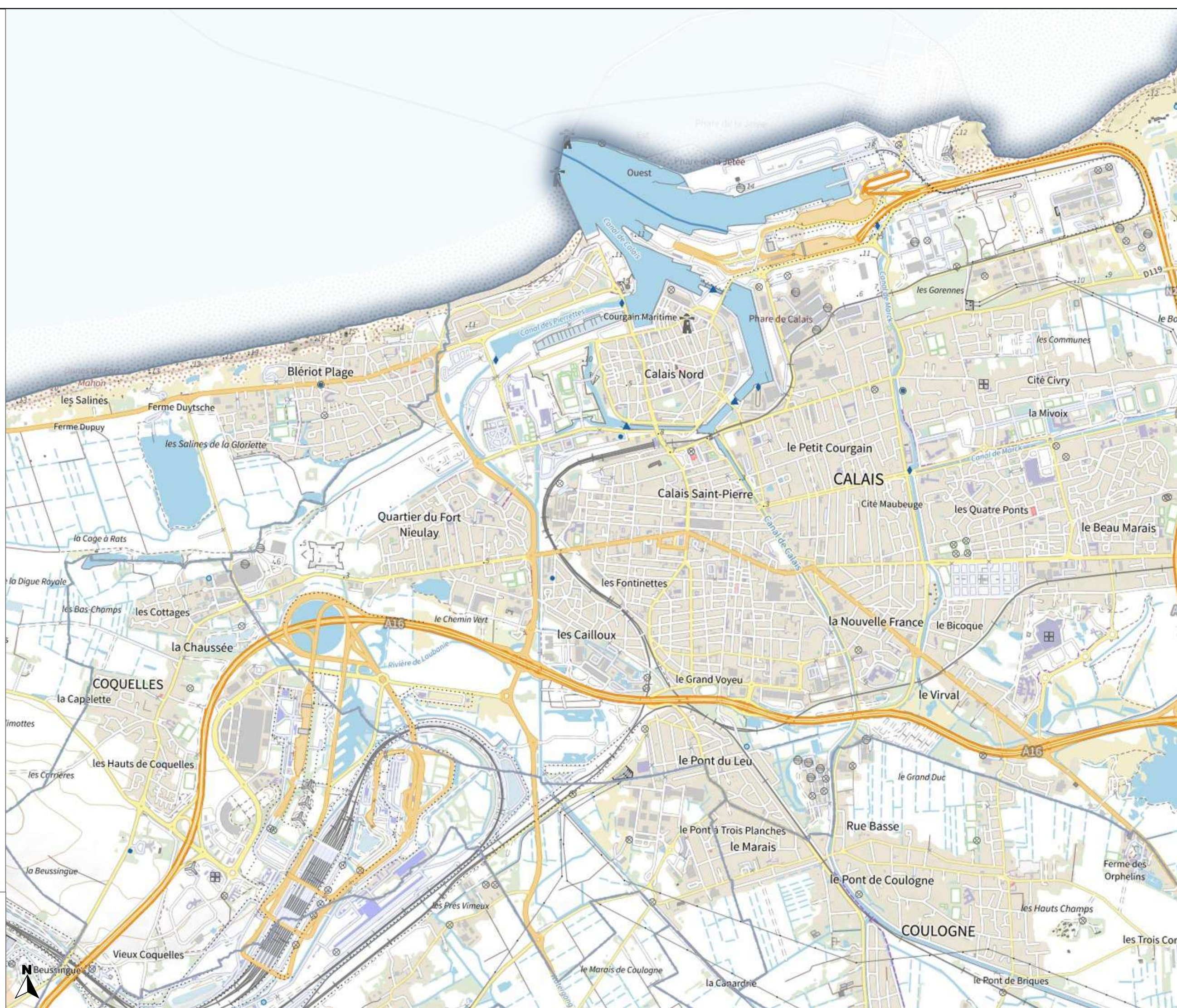


Valeurs isophones
de nuit en Db(A)
■ >62

0 0.5 1 km

Direction départementale
des territoires et de la mer
du Pas-de-Calais

Réalisation : MCSIG
Source : DDTM 62
CEREMA
BD Topo, ©© IGN v2
Date : 20 janvier 2023
Référence : 2023-018





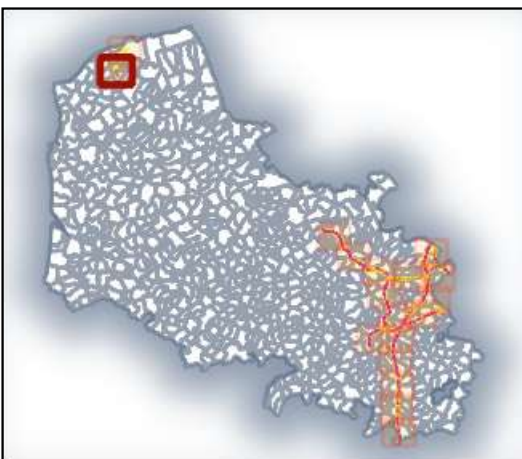
PRÉFET DU PAS-DE-CALAIS

Liberté
Égalité
Fraternité

Carte de bruit stratégique
de la 4ème échéance
de la directive 2002/49/CE

Réseau ferroviaire
Type C - Ln

Planche 4-2



Valeurs isophones
de nuit en Db(A)

 >62

0 0.5 1 km

Direction départementale
des territoires et de la mer
du Pas-de-Calais

Réalisation : MCSIG
Source : DDTM 62
CEREMA
BD Topo, © IGN v2
Date : 20 janvier 2023
Référence : 2023-018





PRÉFET DU PAS-DE-CALAIS

Liberté
Égalité
Fraternité

Carte de bruit stratégique
de la 4ème échéance
de la directive 2002/49/CE

Réseau ferroviaire
Type C - Ln

Planche 4-3



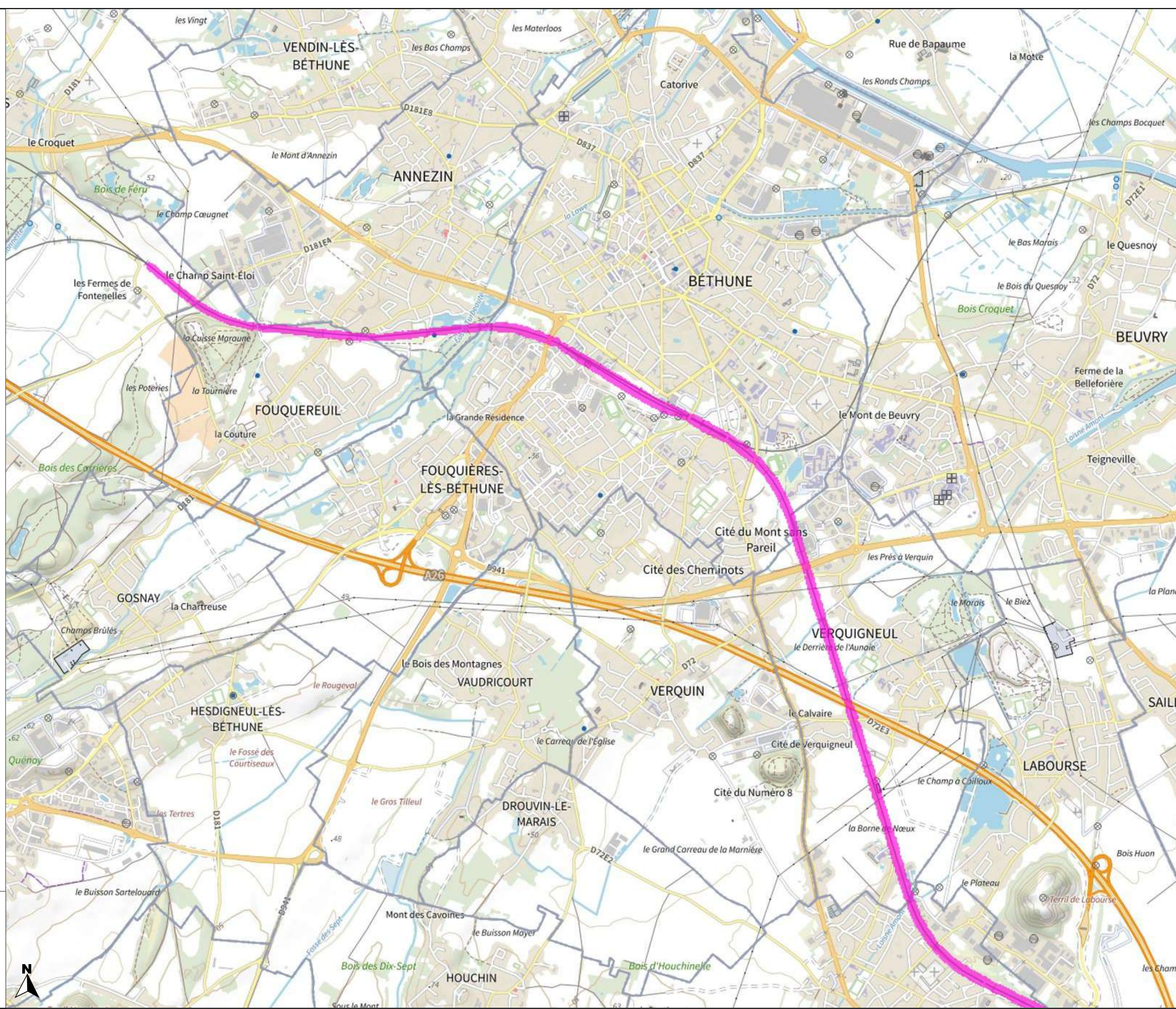
Valeurs isophones
de nuit en Db(A)

 >62

0 0.5 1 km

Direction départementale
des territoires et de la mer
du Pas-de-Calais

Réalisation : MCSIG
Source : DDTM 62
CEREMA
BD Topo, © IGN v2
Date : 20 janvier 2023
Référence : 2023-018





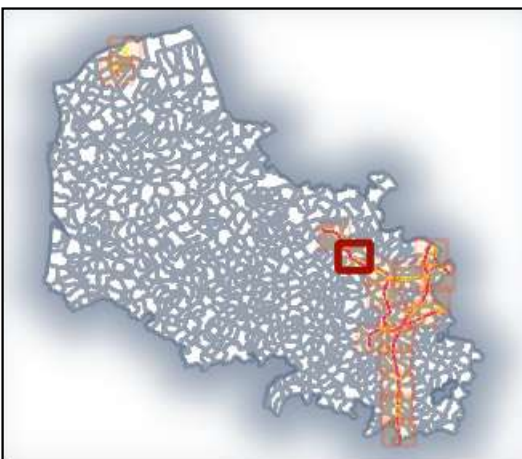
PRÉFET DU PAS-DE-CALAIS

Liberté
Égalité
Fraternité

Carte de bruit stratégique
de la 4ème échéance
de la directive 2002/49/CE

Réseau ferroviaire
Type C - Ln

Planche 4-4



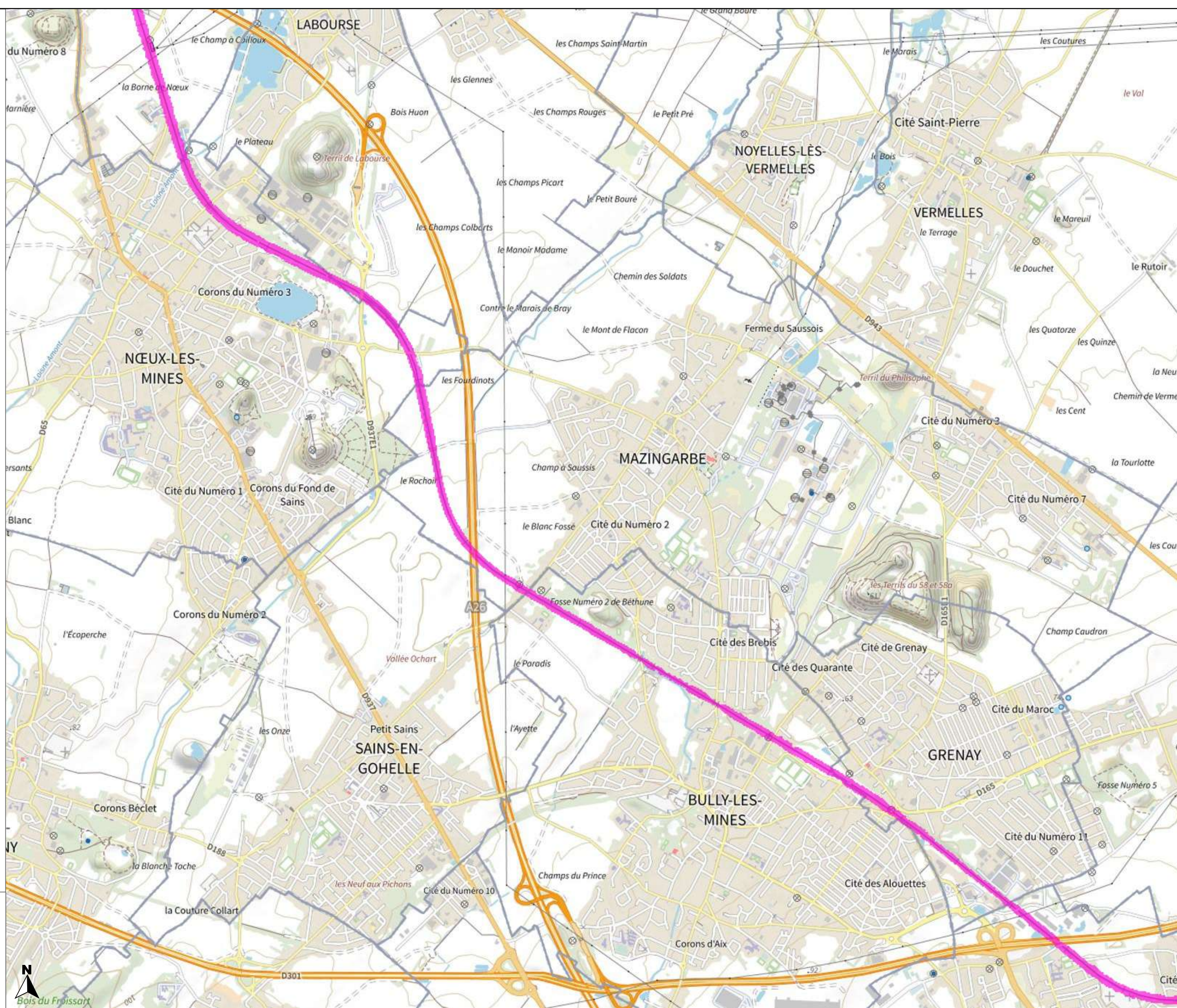
Valeurs isophones
de nuit en Db(A)

 >62

0 0.5 1 km

Direction départementale
des territoires et de la mer
du Pas-de-Calais

Réalisation : MCSIG
Source : DDTM 62
CEREMA
BD Topo, ©© IGN v2
Date : 20 janvier 2023
Référence : 2023-018





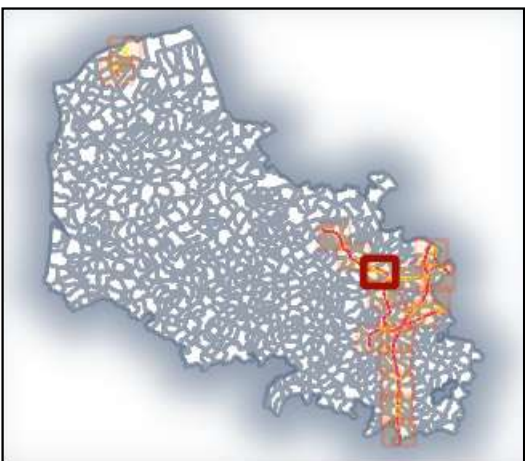
PRÉFET DU PAS-DE-CALAIS

Liberté
Égalité
Fraternité

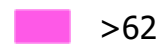
Carte de bruit stratégique
de la 4ème échéance
de la directive 2002/49/CE

Réseau ferroviaire
Type C - Ln

Planche 4-5



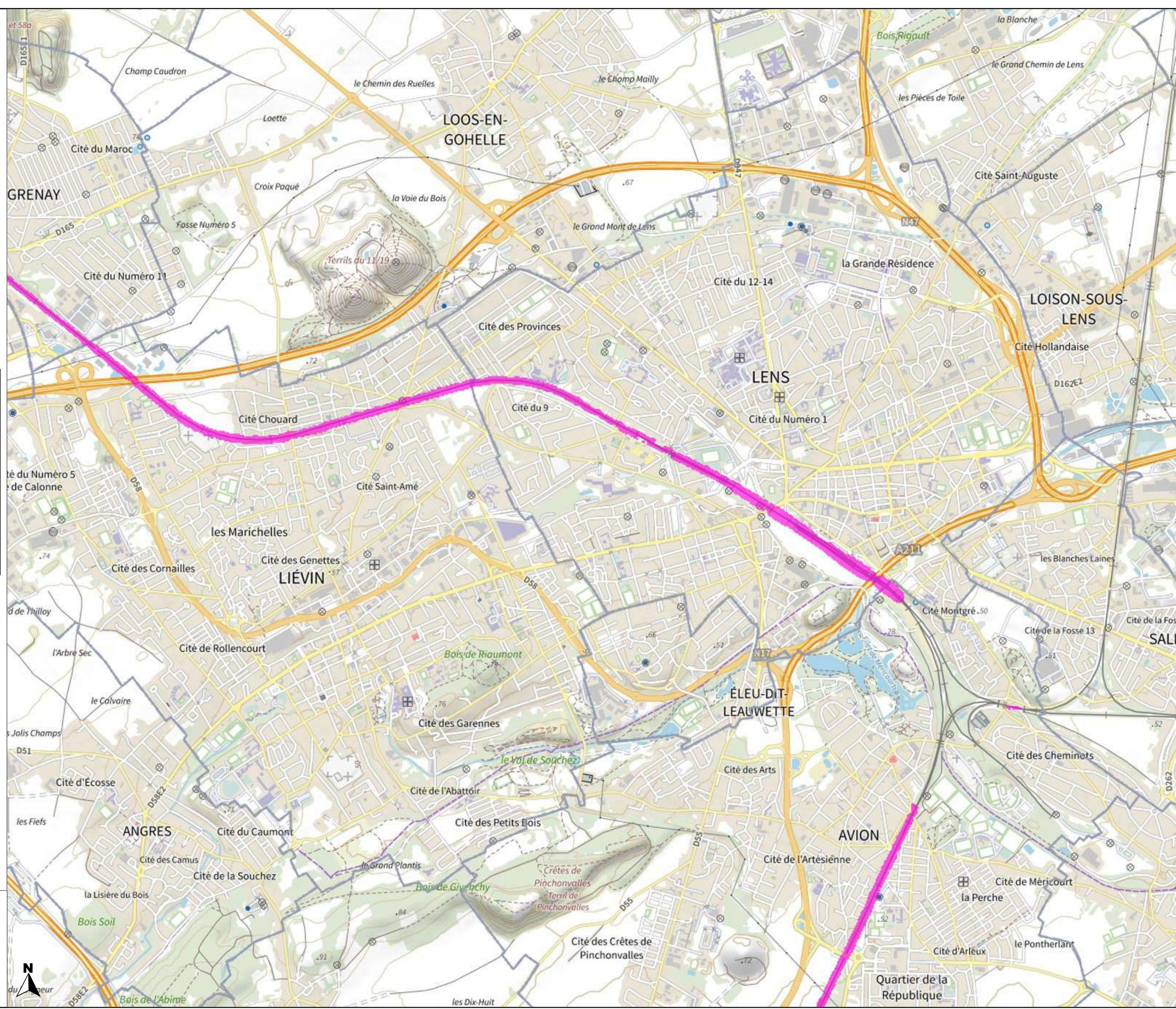
Valeurs isophones
de nuit en Db(A)

 >62

0 0.5 1 km

Direction départementale
des territoires et de la mer
du Pas-de-Calais

Réalisation : MCSIG
Source : DDTM 62
CEREMA
BD Topo, © IGN v2
Date : 20 janvier 2023
Référence : 2023-018





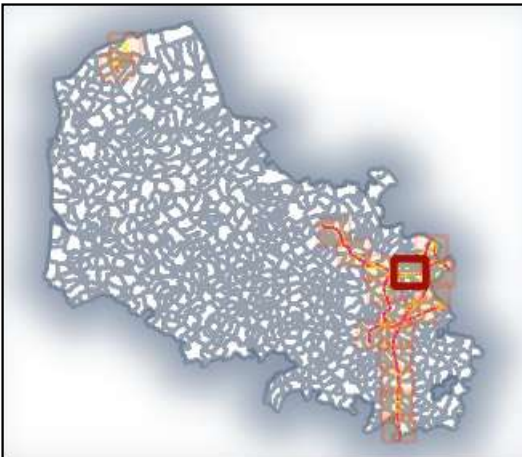
PRÉFET DU PAS-DE-CALAIS

Liberté
Égalité
Fraternité

Carte de bruit stratégique
de la 4ème échéance
de la directive 2002/49/CE

Réseau ferroviaire
Type C - Ln

Planche 4-6



Valeurs isophones
de nuit en Db(A)

 >62

0 0.5 1 km

Direction départementale
des territoires et de la mer
du Pas-de-Calais

Réalisation : MCSIG
Source : DDTM 62
CEREMA
BD Topo, © IGN v2
Date : 20 janvier 2023
Référence : 2023-018





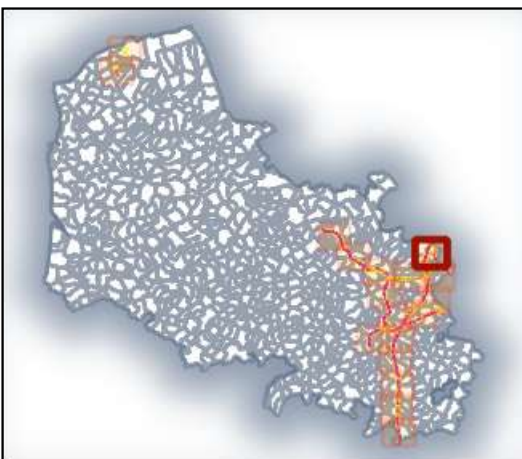
PRÉFET DU PAS-DE-CALAIS

Liberté
Égalité
Fraternité

Carte de bruit stratégique
de la 4ème échéance
de la directive 2002/49/CE

Réseau ferroviaire
Type C - Ln

Planche 4-7



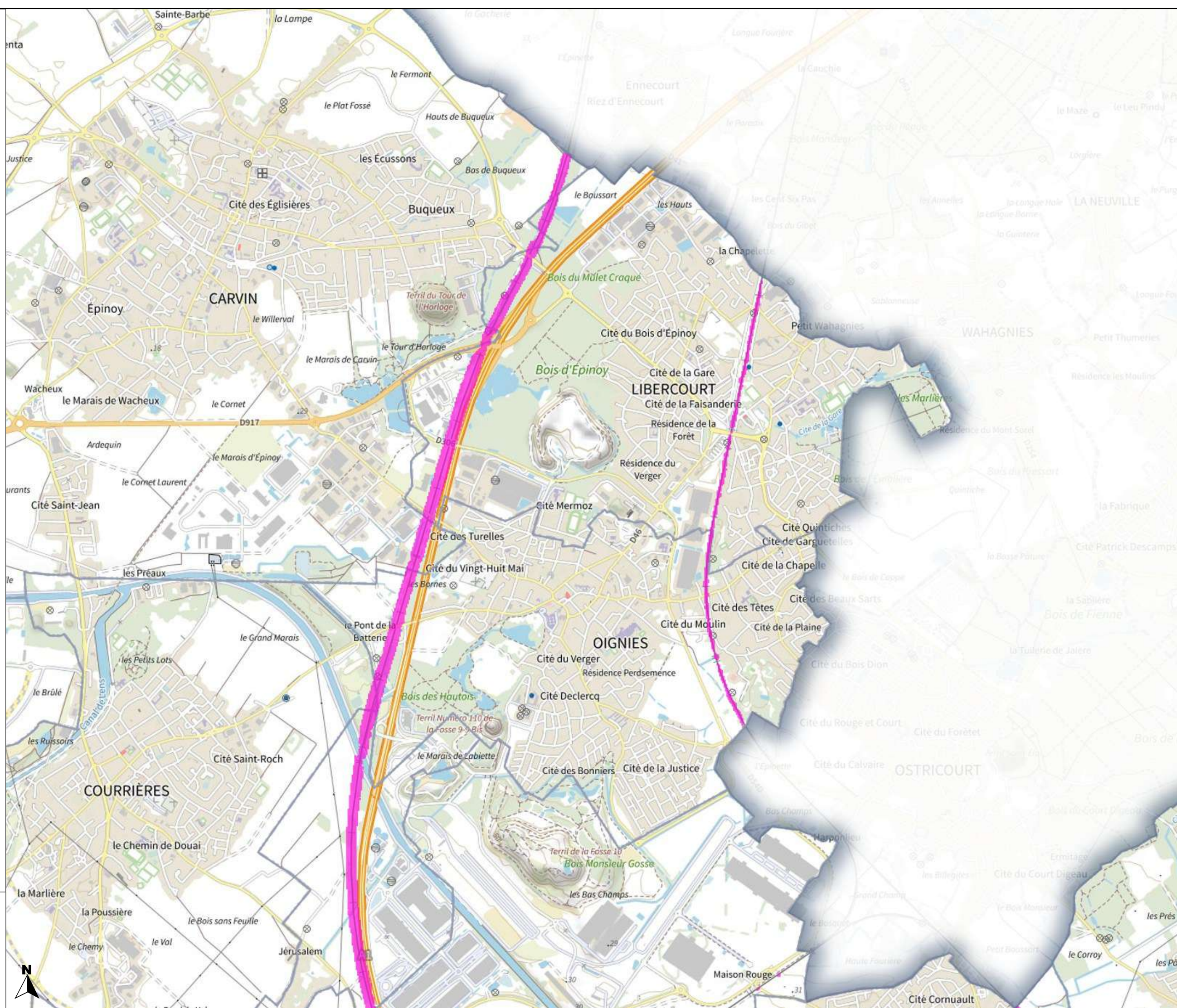
Valeurs isophones
de nuit en Db(A)

 >62

0 0.5 1 km

Direction départementale
des territoires et de la mer
du Pas-de-Calais

Réalisation : MCSIG
Source : DDTM 62
CEREMA
BD Topo, © IGN v2
Date : 20 janvier 2023
Référence : 2023-018





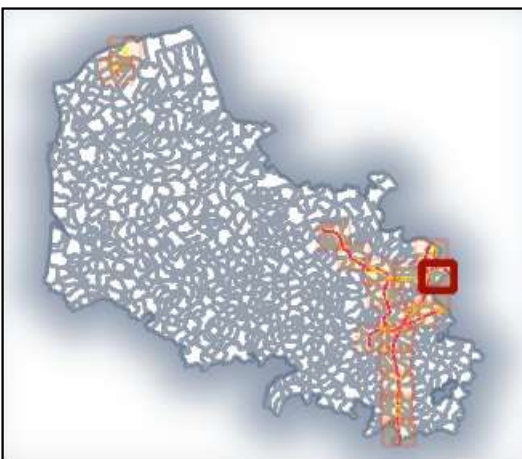
PRÉFET DU PAS-DE-CALAIS

Liberté
Égalité
Fraternité

Carte de bruit stratégique
de la 4ème échéance
de la directive 2002/49/CE

Réseau ferroviaire
Type C - Ln

Planche 4-8



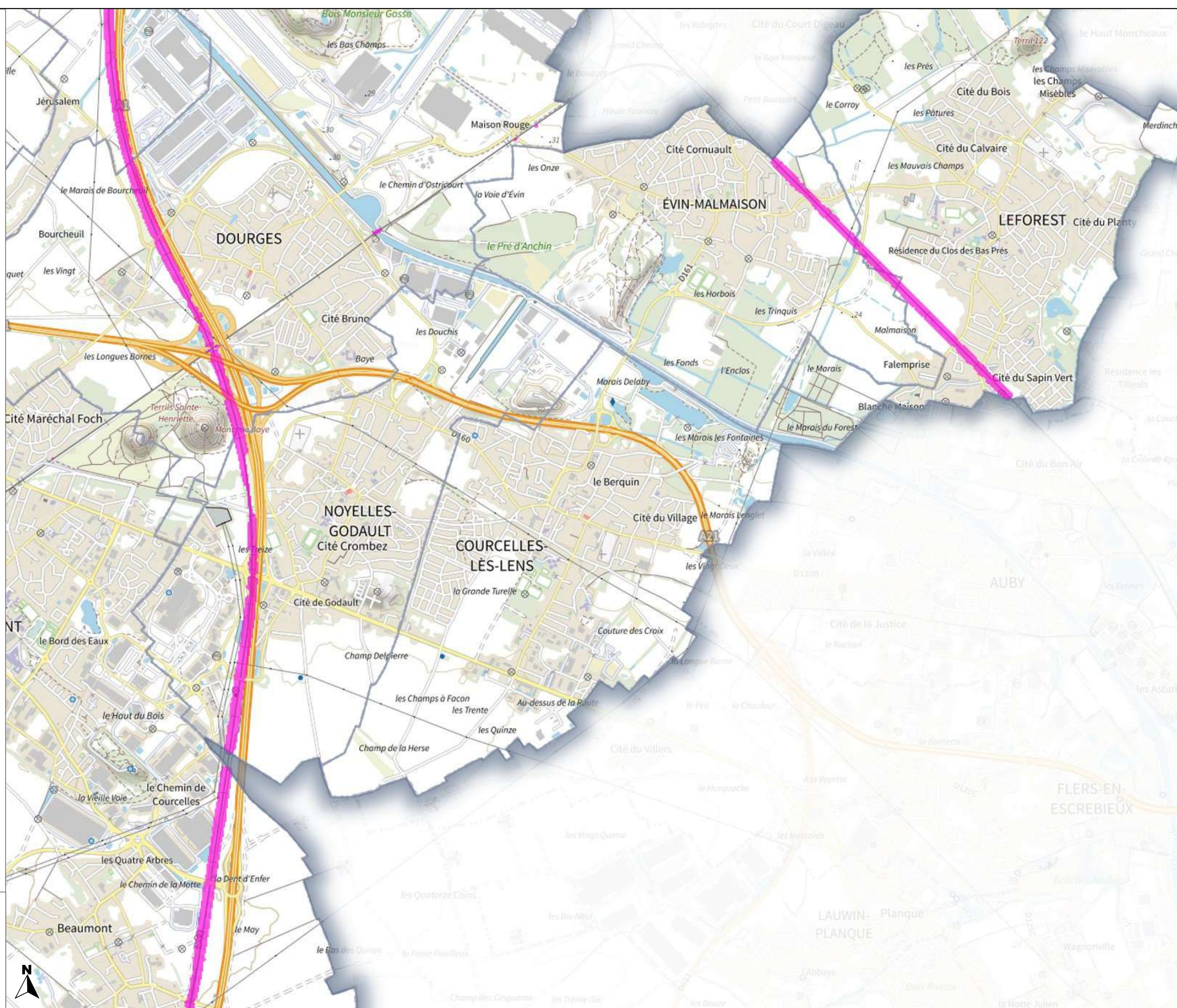
Valeurs isophones
de nuit en Db(A)

 >62

0 0.5 1 km

Direction départementale
des territoires et de la mer
du Pas-de-Calais

Réalisation : MCSIG
Source : DDTM 62
CEREMA
BD Topo, © IGN v2
Date : 20 janvier 2023
Référence : 2023-018





PRÉFET DU PAS-DE-CALAIS

Liberté
Égalité
Fraternité

Carte de bruit stratégique de la 4ème échéance de la directive 2002/49/CE

Réseau ferroviaire Type C - Ln

Planche 4-9



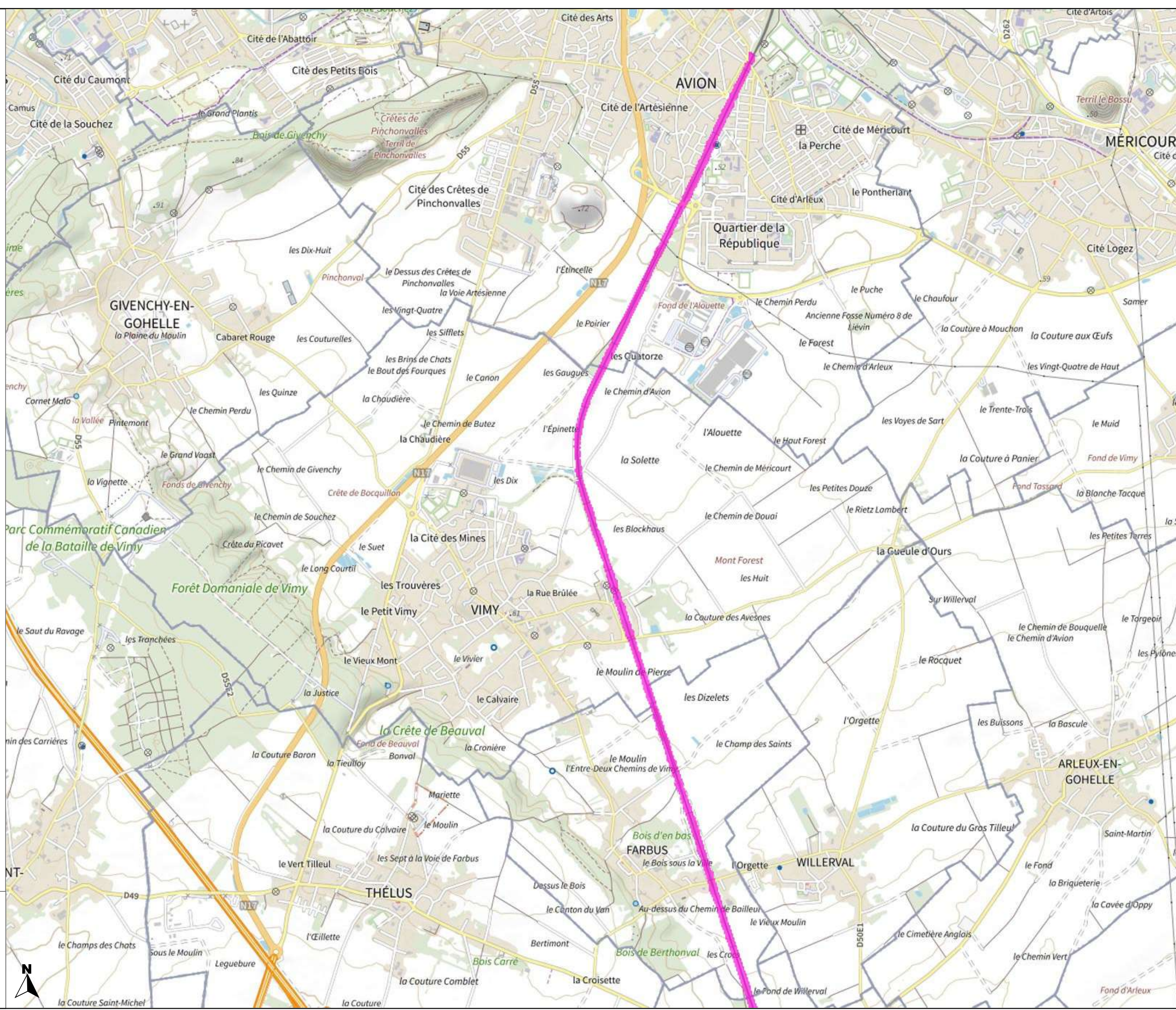
Valeurs isophones
de nuit en Db(A)

 >62

0 0.5 1 km

Direction départementale des territoires et de la mer du Pas-de-Calais

Réalisation : MCSIG
Source : DDTM 62
CEREMA
BD Topo, © IGN v2
Date : 20 janvier 2023
Référence : 2023-018





**PRÉFET
DU PAS-DE-CALAIS**

Liberté
Égalité
Fraternité

Carte de bruit stratégique
de la 4^{ème} échéance
de la directive 2002/49/CE

Réseau ferroviaire
Type C - Ln

Planche 4-10



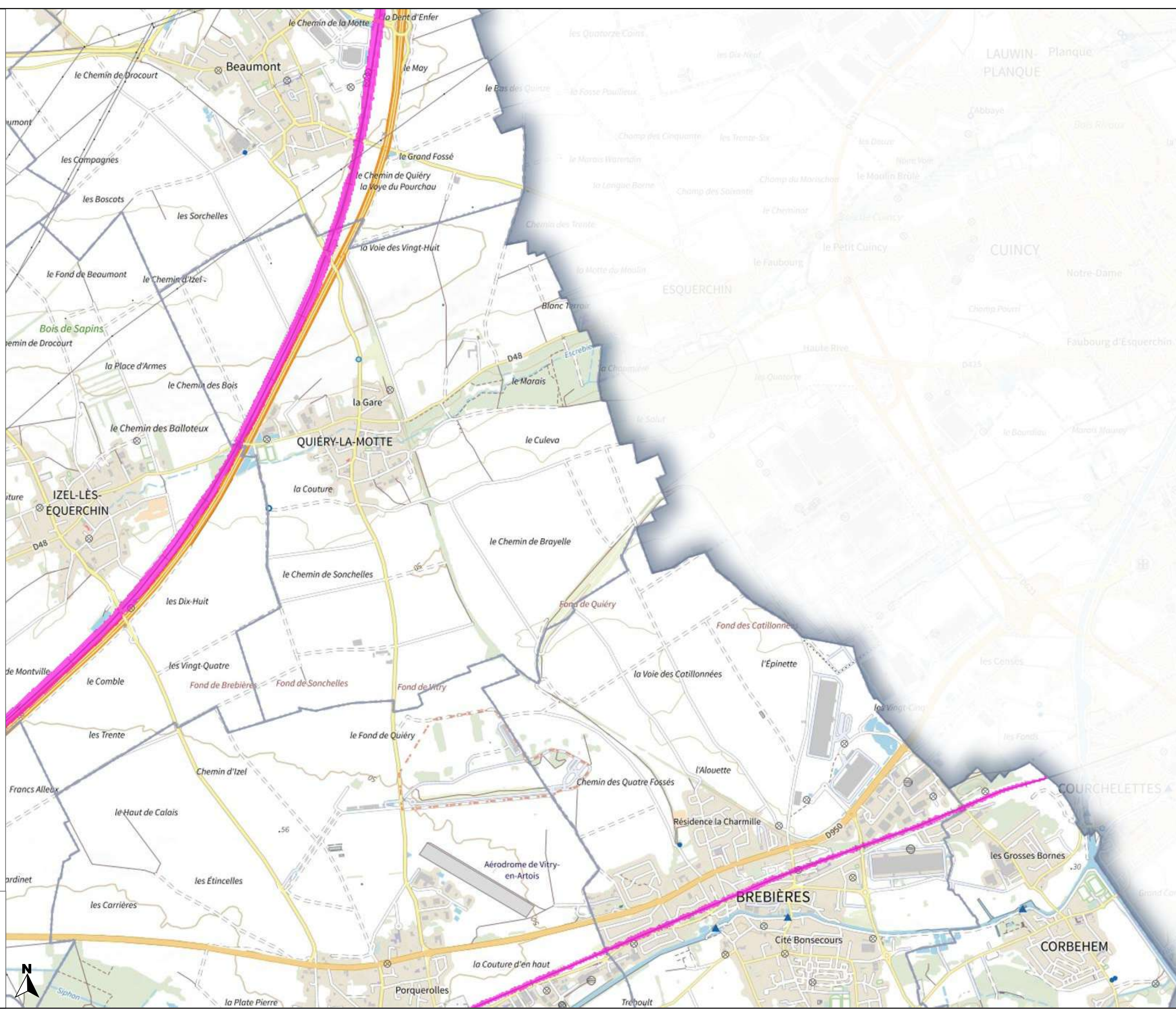
Valeurs isophones
de nuit en Db(A)

 >62

0 0.5 1 km

**Direction départementale
des territoires et de la mer
du Pas-de-Calais**

Réalisation : MCSIG
Source : DDTM 62
CEREMA
BD Topo, © IGN v2
Date : 20 janvier 2023
Référence : 2023-018





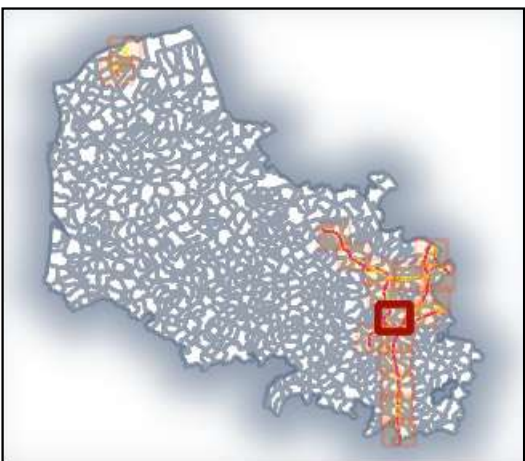
PRÉFET DU PAS-DE-CALAIS

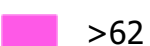
Liberté
Égalité
Fraternité

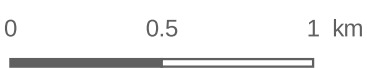
Carte de bruit stratégique de la 4ème échéance de la directive 2002/49/CE

Réseau ferroviaire Type C - Ln

Planche 4-11

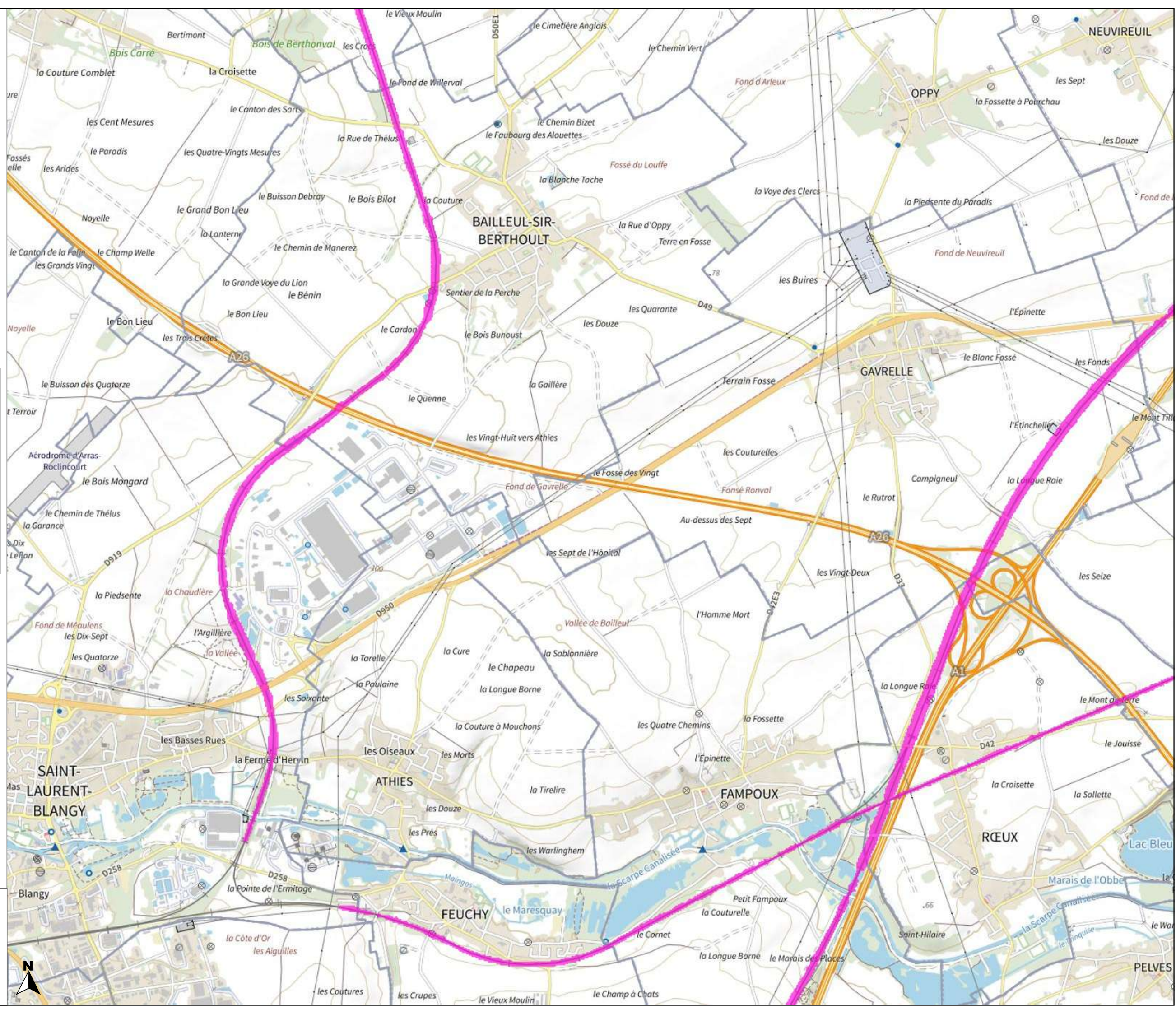


Valeurs isophones
de nuit en Db(A)
 >62



Direction départementale
des territoires et de la mer
du Pas-de-Calais

Réalisation : MCSIG
Source : DDTM 62
CEREMA
BD Topo, © IGN v2
Date : 20 janvier 2023
Référence : 2023-018





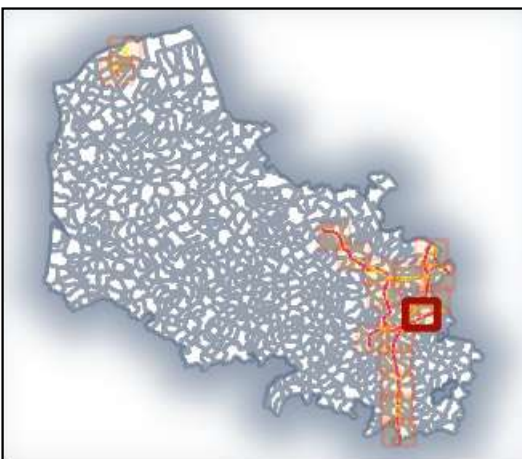
**PRÉFET
DU PAS-DE-CALAIS**

Liberté
Égalité
Fraternité

Carte de bruit stratégique
de la 4ème échéance
de la directive 2002/49/CE

Réseau ferroviaire
Type C - Ln

Planche 4-12



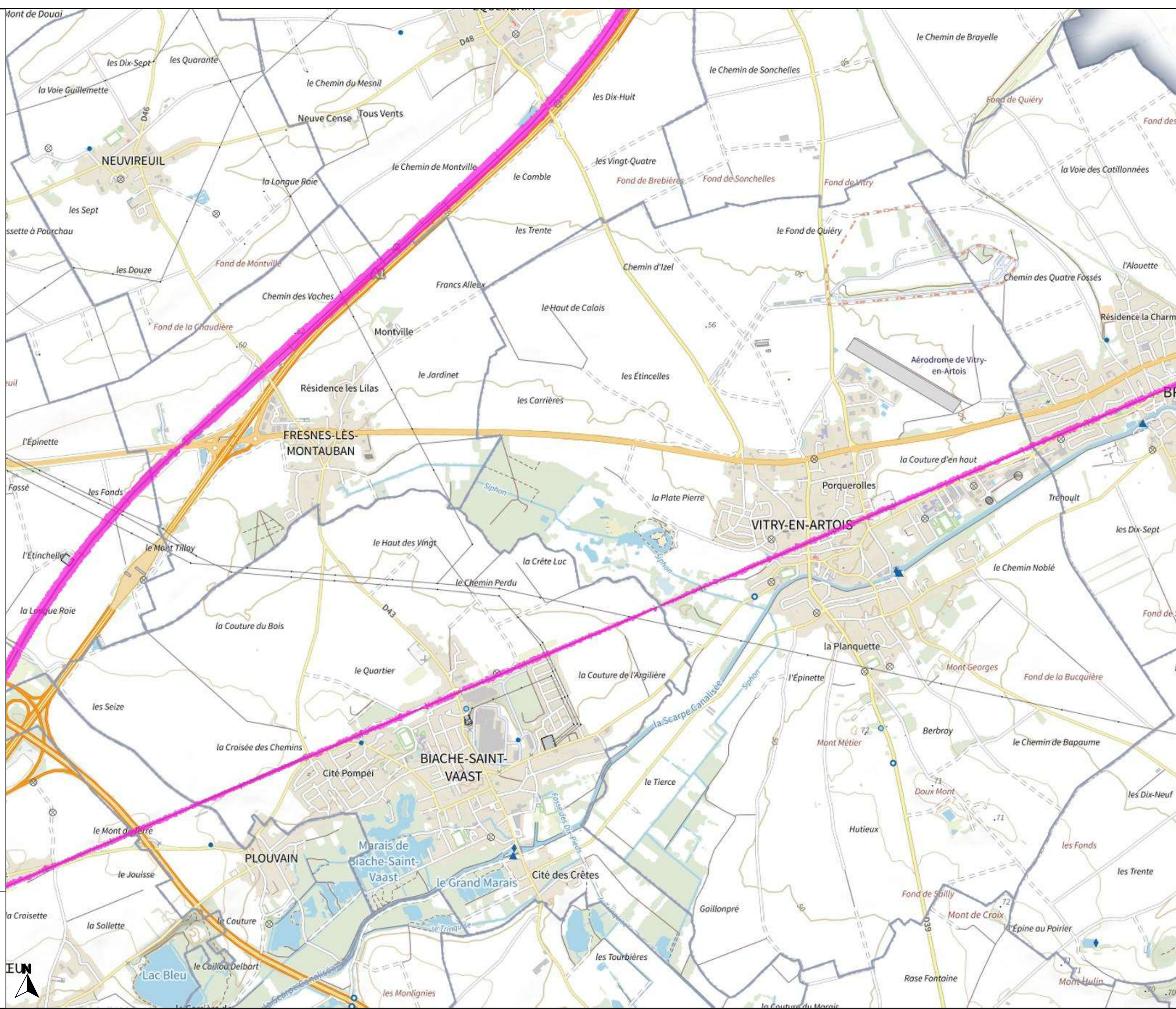
Valeurs isophones
de nuit en Db(A)

 >62

0 0.5 1 km

**Direction départementale
des territoires et de la mer
du Pas-de-Calais**

Réalisation : MCSIG
Source : DDTM 62
CEREMA
BD Topo, ©© IGN v2
Date : 20 janvier 2023
Référence : 2023-018





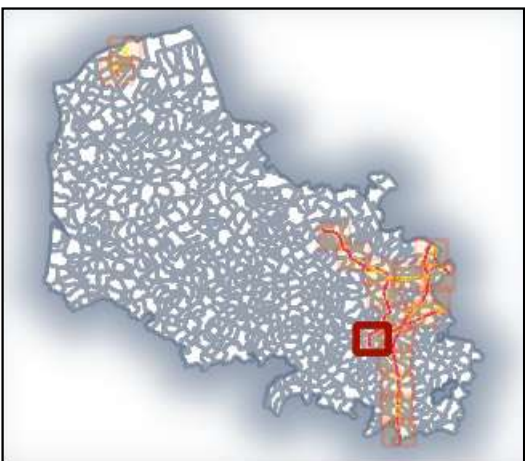
PRÉFET DU PAS-DE-CALAIS

Liberté
Égalité
Fraternité

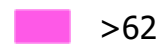
Carte de bruit stratégique
de la 4ème échéance
de la directive 2002/49/CE

Réseau ferroviaire
Type C - Ln

Planche 4-13



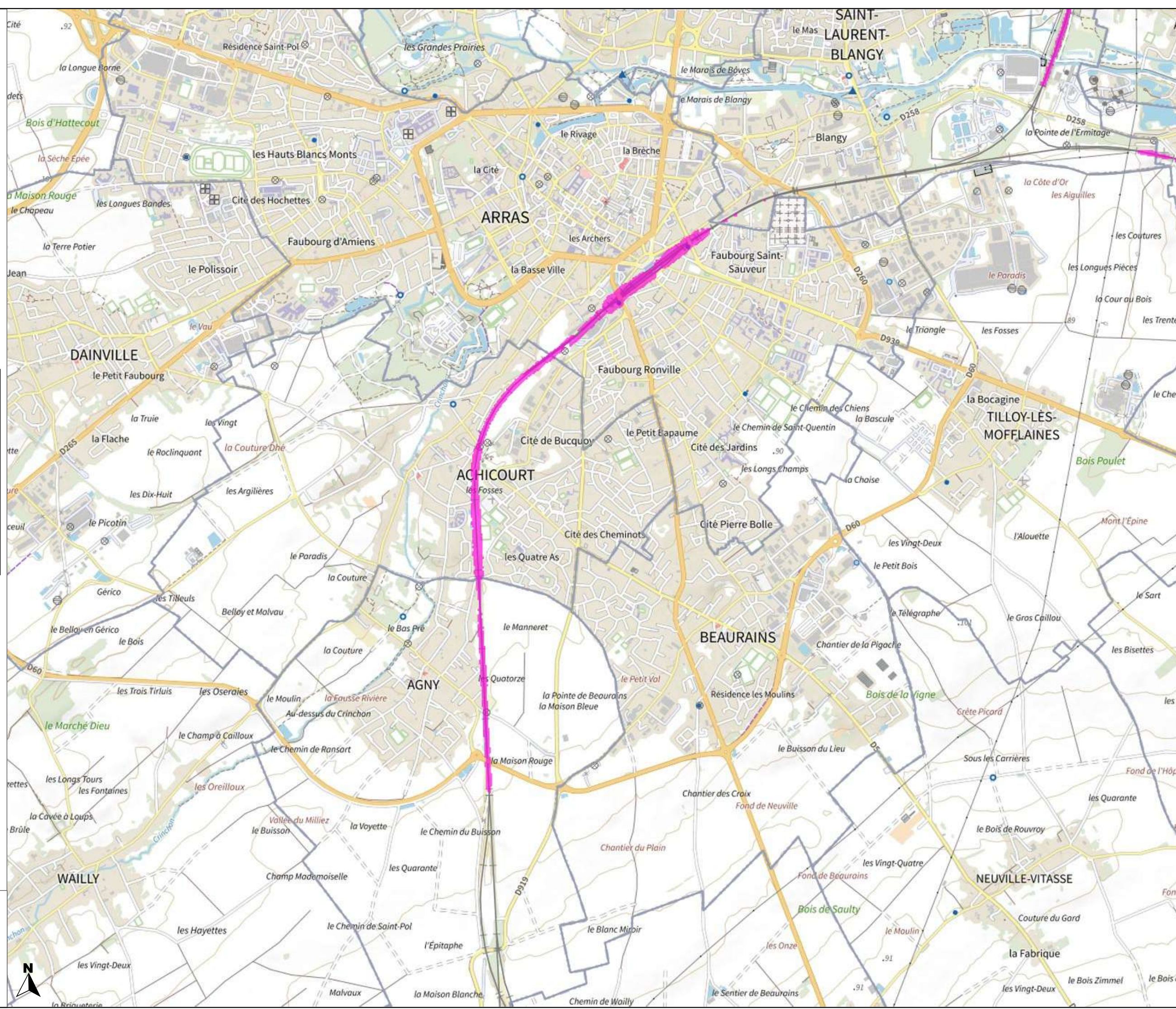
Valeurs isophones
de nuit en Db(A)

 >62

0 0.5 1 km

Direction départementale
des territoires et de la mer
du Pas-de-Calais

Réalisation : MCSIG
Source : DDTM 62
CEREMA
BD Topo, © IGN v2
Date : 20 janvier 2023
Référence : 2023-018





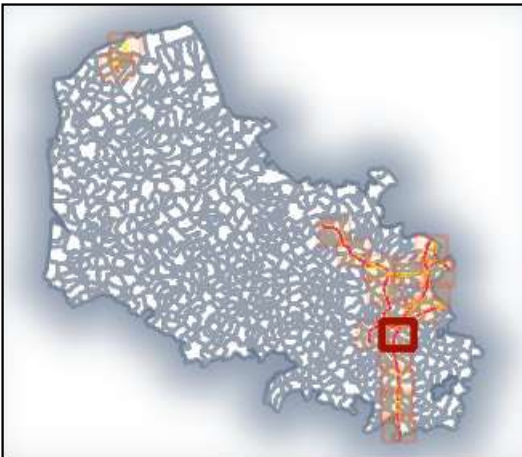
PRÉFET DU PAS-DE-CALAIS

Liberté
Égalité
Fraternité

Carte de bruit stratégique de la 4ème échéance de la directive 2002/49/CE

Réseau ferroviaire Type C - Ln

Planche 4-14



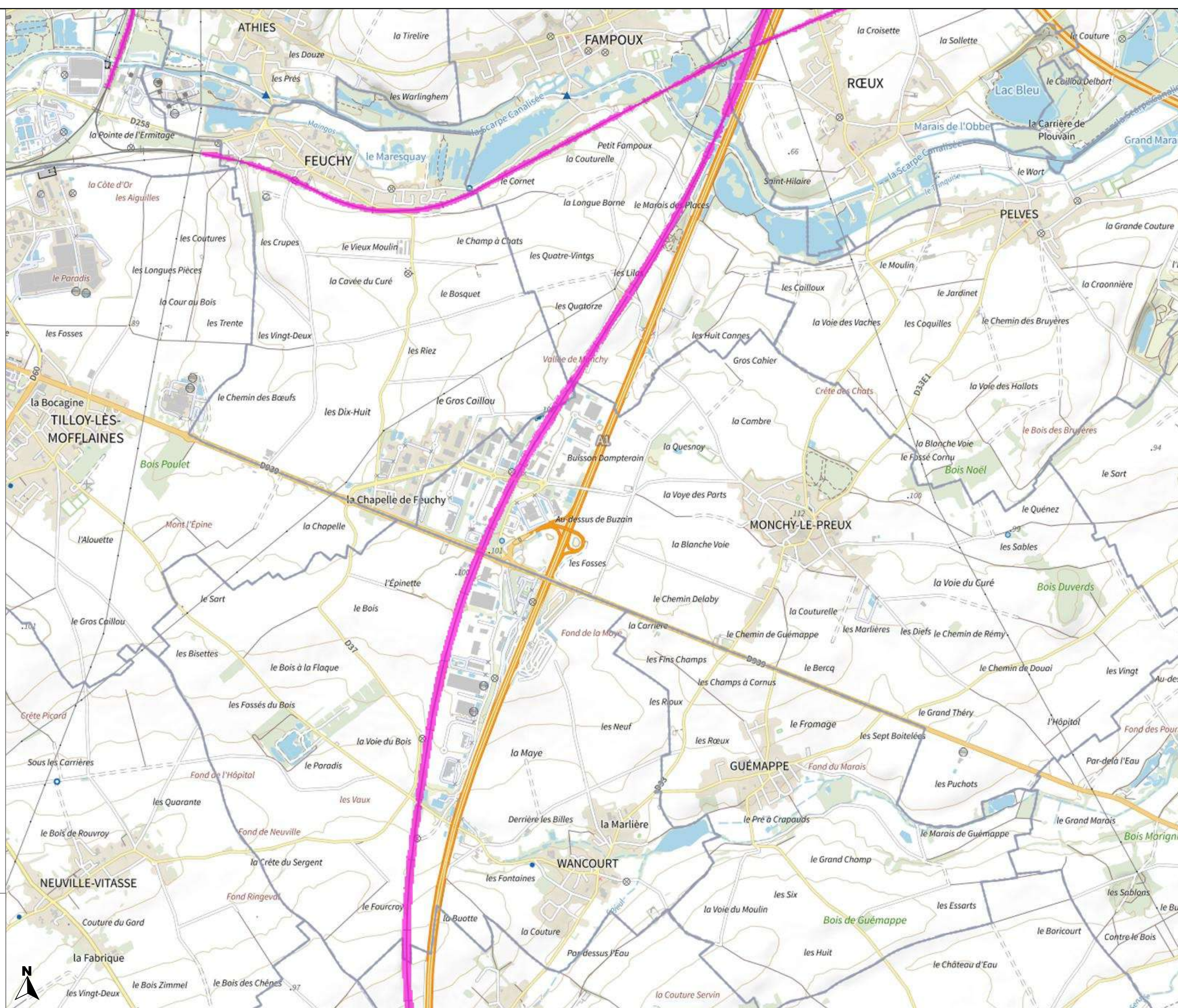
Valeurs isophones
de nuit en Db(A)

 >62

0 0.5 1 km

Direction départementale des territoires et de la mer du Pas-de-Calais

Réalisation : MCSIG
Source : DDTM 62
CEREMA
BD Topo, © IGN v2
Date : 20 janvier 2023
Référence : 2023-018





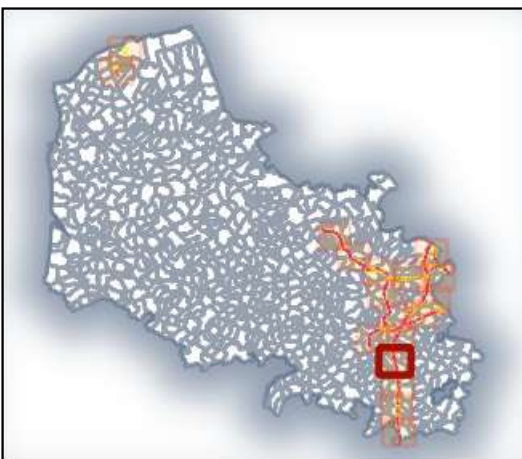
PRÉFET DU PAS-DE-CALAIS

Liberté
Égalité
Fraternité

Carte de bruit stratégique
de la 4ème échéance
de la directive 2002/49/CE

Réseau ferroviaire
Type C - Ln

Planche 4-15



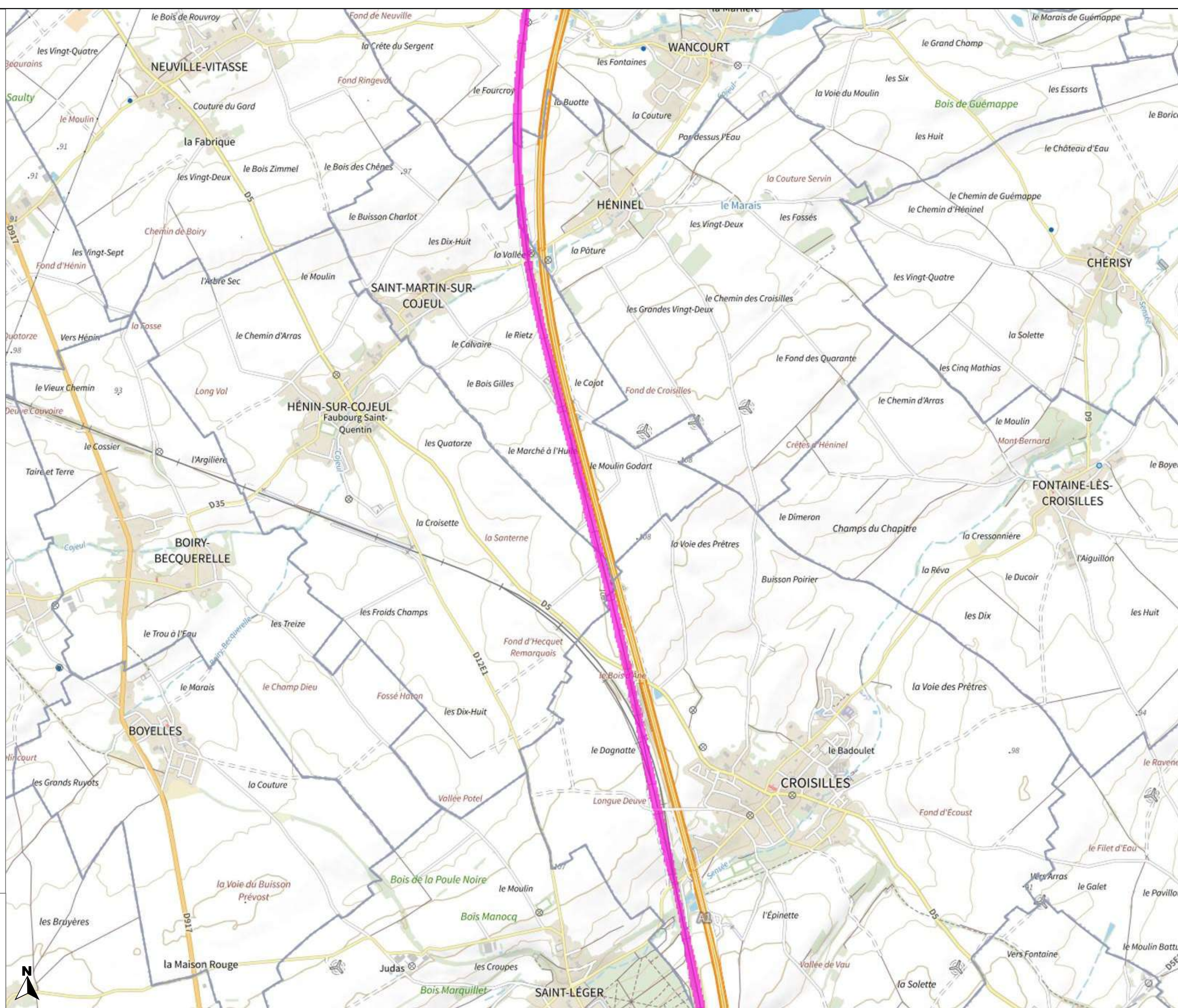
Valeurs isophones
de nuit en Db(A)

 >62

0 0.5 1 km

Direction départementale
des territoires et de la mer
du Pas-de-Calais

Réalisation : MCSIG
Source : DDTM 62
CEREMA
BD Topo, © IGN v2
Date : 20 janvier 2023
Référence : 2023-018





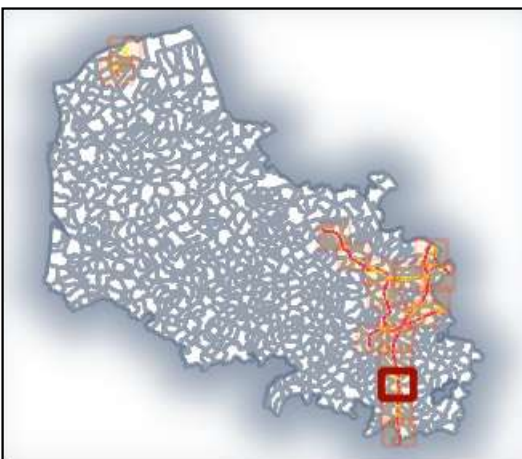
PRÉFET DU PAS-DE-CALAIS

Liberté
Égalité
Fraternité

Carte de bruit stratégique
de la 4ème échéance
de la directive 2002/49/CE

Réseau ferroviaire
Type C - Ln

Planche 4-16



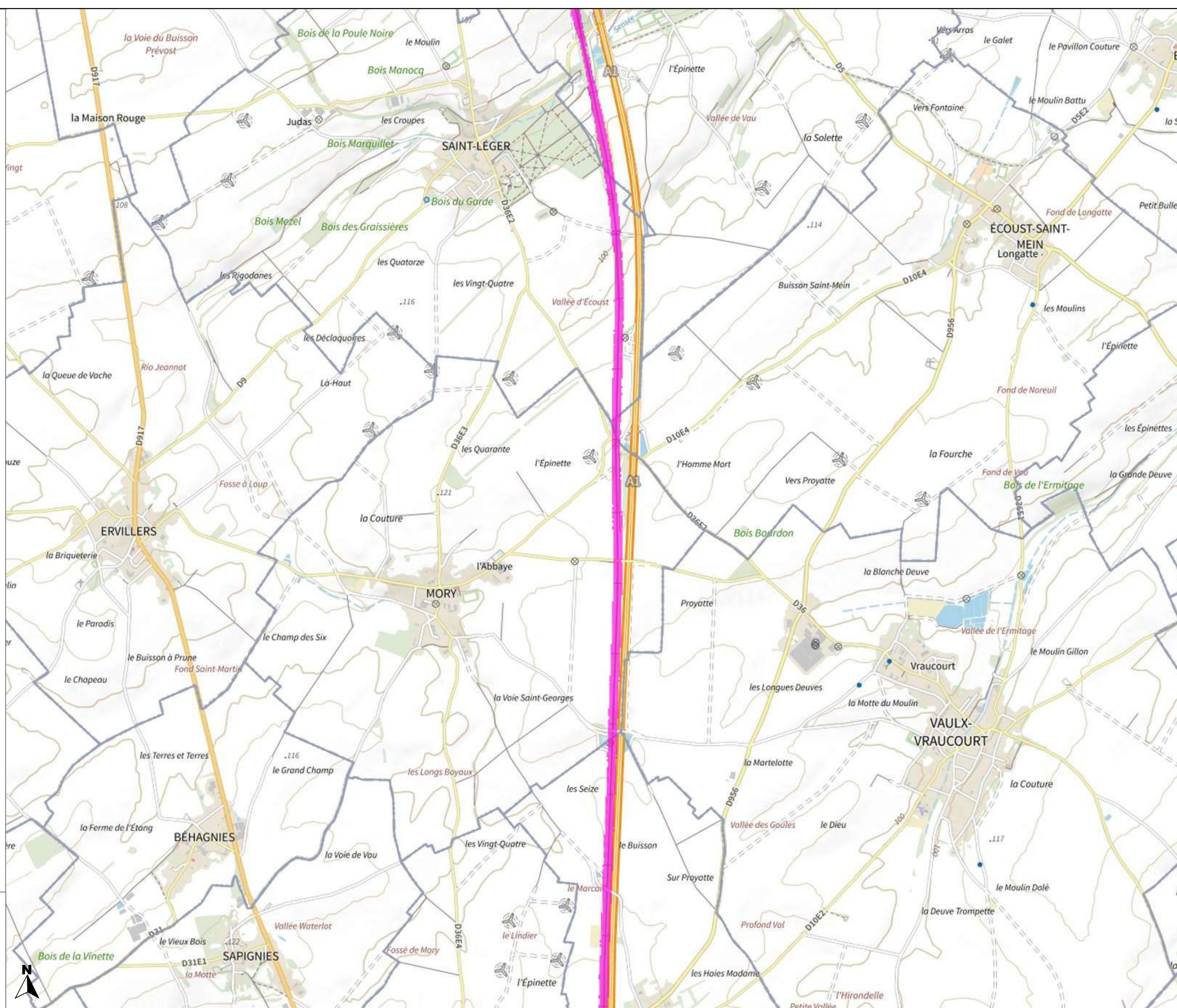
Valeurs isophones
de nuit en Db(A)

 >62

0 0.5 1 km

Direction départementale
des territoires et de la mer
du Pas-de-Calais

Réalisation : MCSIG
Source : DDTM 62
CEREMA
BD Topo, © IGN v2
Date : 20 janvier 2023
Référence : 2023-018





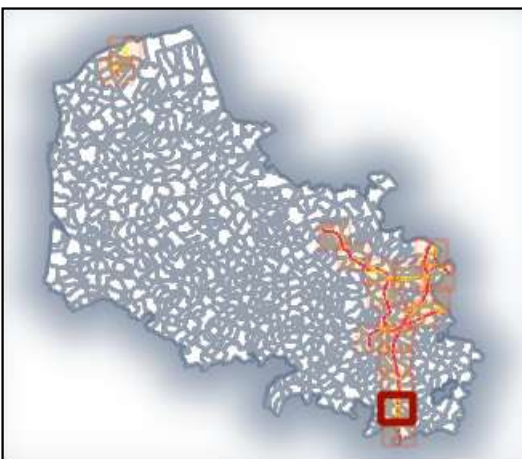
PRÉFET DU PAS-DE-CALAIS

Liberté
Égalité
Fraternité

Carte de bruit stratégique
de la 4ème échéance
de la directive 2002/49/CE

Réseau ferroviaire
Type C - Ln

Planche 4-17



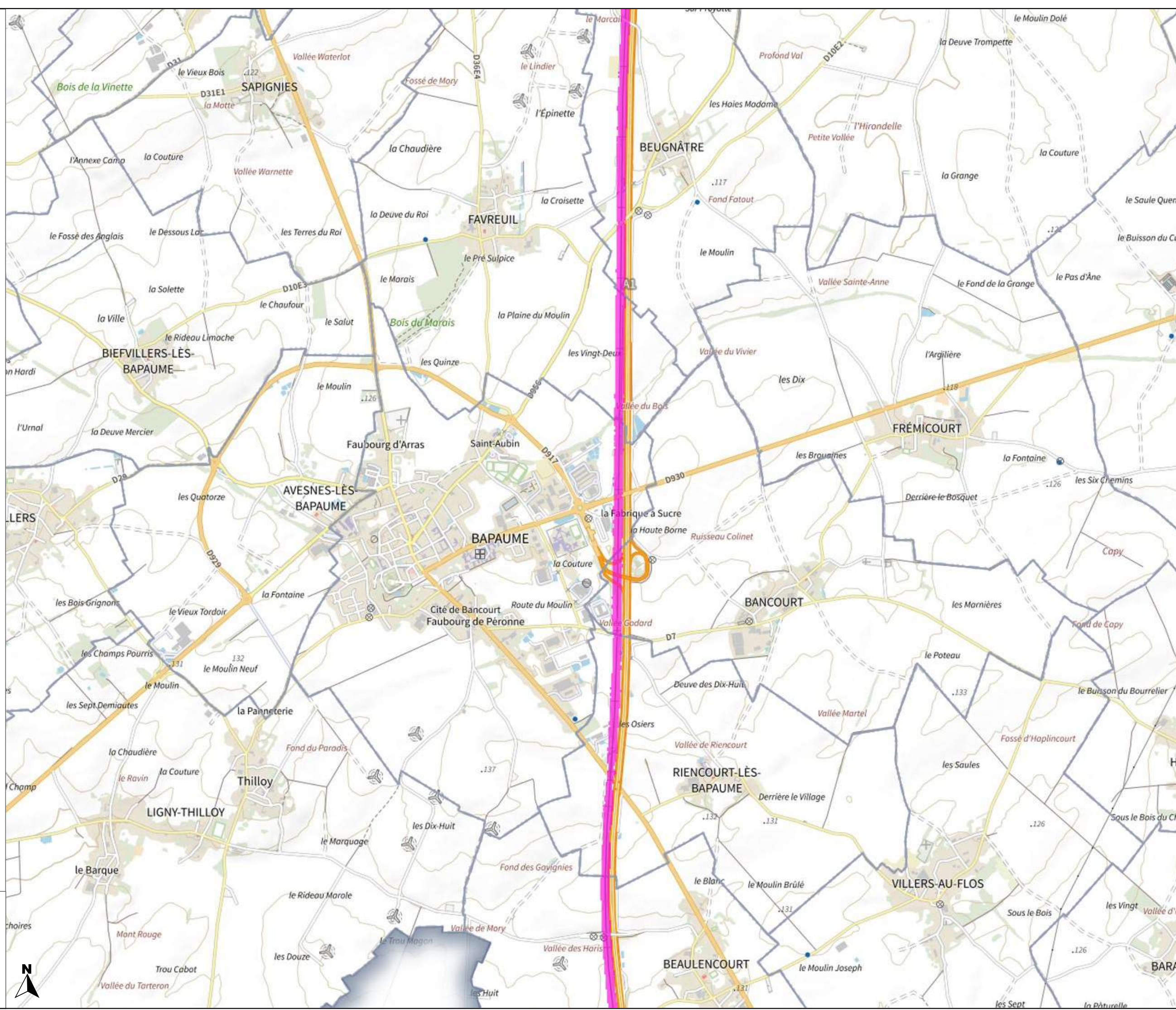
Valeurs isophones
de nuit en Db(A)

 >62

0 0.5 1 km

Direction départementale
des territoires et de la mer
du Pas-de-Calais

Réalisation : MCSIG
Source : DDTM 62
CEREMA
BD Topo, © IGN v2
Date : 20 janvier 2023
Référence : 2023-018





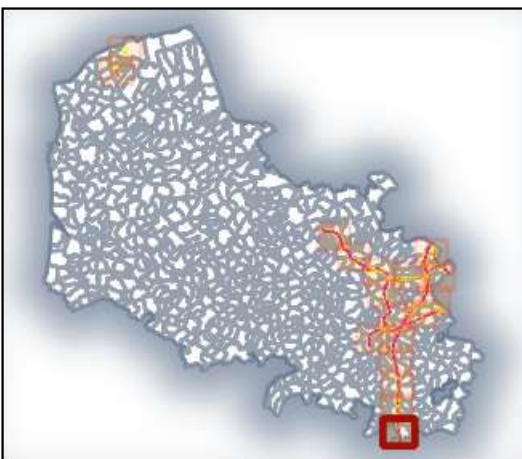
PRÉFET DU PAS-DE-CALAIS

Liberté
Égalité
Fraternité

Carte de bruit stratégique
de la 4ème échéance
de la directive 2002/49/CE

Réseau ferroviaire
Type C - Ln

Planche 4-18



Valeurs isophones
de nuit en Db(A)

 >62

0 0.5 1 km

Direction départementale
des territoires et de la mer
du Pas-de-Calais

Réalisation : MCSIG
Source : DDTM 62
CEREMA
BD Topo, © IGN v2
Date : 20 janvier 2023
Référence : 2023-018

